

# 111年太平洋網基盃A-5& E-1 臺北市網中心路線指引

# 配合中央及臺北市政府防疫規定 賽事相關配套措施如下

---

## 選手報到須知

1. 掃簡訊實名QR CODE或實名登記
2. 量測額溫
3. 3/1-3/31 室內外運動，得暫時免戴口罩
4. 選手下場後，及其餘人員請全程戴口罩

**完成以上步驟者始得參賽!!**

### 1.入口



### 2.搭乘1.2號電梯至B-1賽事入口



### 3.出電梯後右轉，



### 4.入口處進入後，即到球場管制口、競賽組報到處



- 依規定完成報到步驟後，由管制口進入球場至戶外比賽
- 請依現場規定，請勿群聚及逗留

無法由2樓全聯入口處，穿越室內場館進入戶外球場



1. 由民權東路6段206巷人行道進入，直走約100公尺



2. 即到行人入口



3. 入口處進入後，即到球場管制口、競賽組報到處



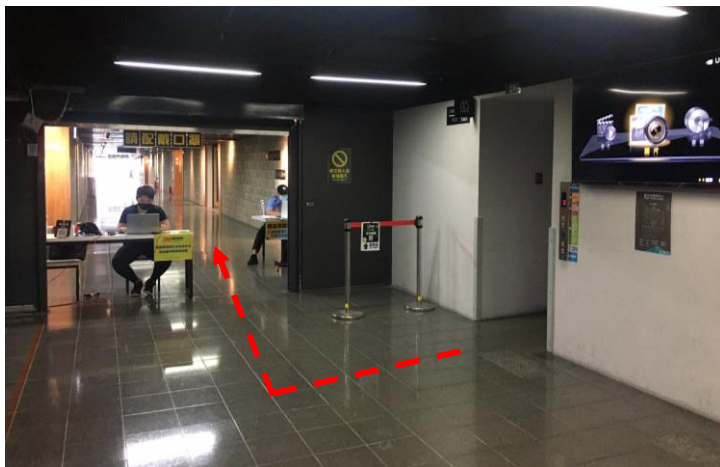
- 依規定完成報到步驟後，由管制口進入球場至戶外比賽
- 請依現場規定，請勿群聚及逗留

無法由2樓全聯入口處，穿越室內場館進入戶外球場

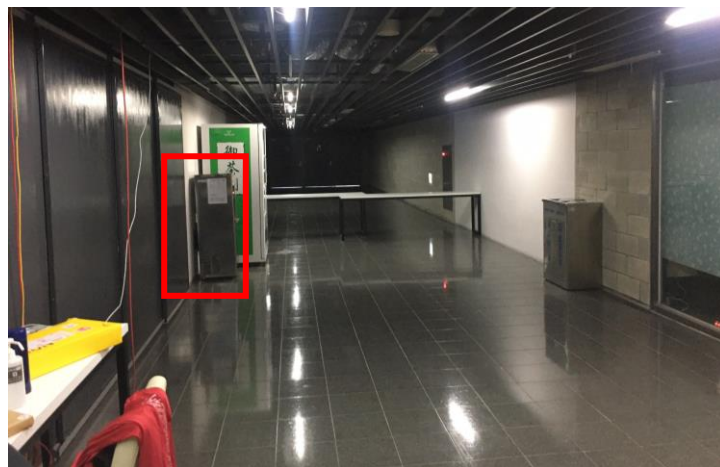


## 飲水機-2樓

1. 搭1.2號電梯到2樓，出來右轉



2. 第一個走道左轉即可看到飲水機



## 賽事專用-洗手間B-1



## 注意事項

---

1. 本會賽事與臺北網球中心動線區隔且僅使用戶外球場，請遵守戶外球場各項防疫規定。
2. 賽事期間，若有使用臺北網球中心場館、餐飲部、全聯等商家正常營業，請務必配合該商家或場館之動線及防疫規定。

防疫期間辦理賽事極其不易，敬請各選手、教練、家長遵守及配合執行，造成不便，請見諒！