

111年太平洋網基盃N-1& B-11 臺北市網中心路線指引

配合中央及臺北市政府防疫規定 賽事相關配套措施如下

選手報到須知

1. 掃簡訊實名QR CODE或實名登記
2. 量測額溫
3. **2/28**場上比賽選手須維持戴口罩比賽，除有惟符合以下條件之一得暫時免戴口罩：
 - (1)接種2劑疫苗滿14日
 - (2)確診康復證明或解隔通知
 - (3)2日內檢測陰性者若符合以上任一條件，請於報到時出示證明文件!
4. **3/1-3/31 室內外運動，得暫時免戴口罩**
- 5.其餘人員請全程戴口罩

完成以上步驟者始得參賽!!

1.入口



2.搭乘1.2號電梯至B-1賽事入口



3.出電梯後右轉，



4.入口處進入後，即到球場管制口、競賽組報到處



- 依規定完成報到步驟後，由管制口進入球場至戶外比賽
- 請依現場規定，請勿群聚及逗留

無法由2樓全聯入口處，穿越室內場館進入戶外球場

1. 由民權東路6段206巷人行道進入，直走約100公尺



2. 即到行人入口



3. 入口處進入後，即到球場管制口、競賽組報到處

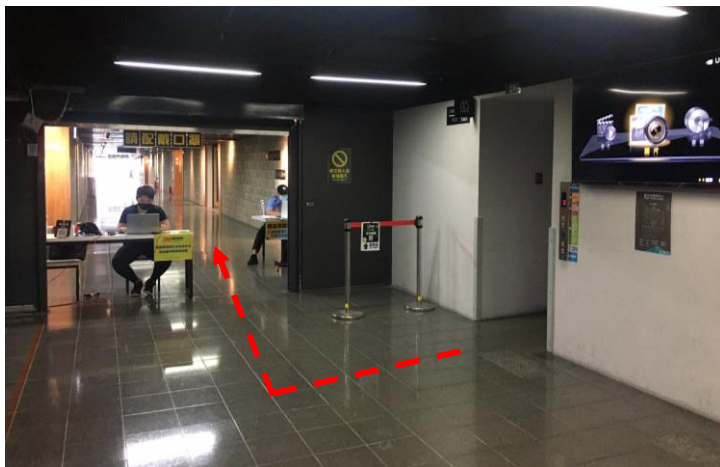


- 依規定完成報到步驟後，由管制口進入球場至戶外比賽
- 請依現場規定，請勿群聚及逗留

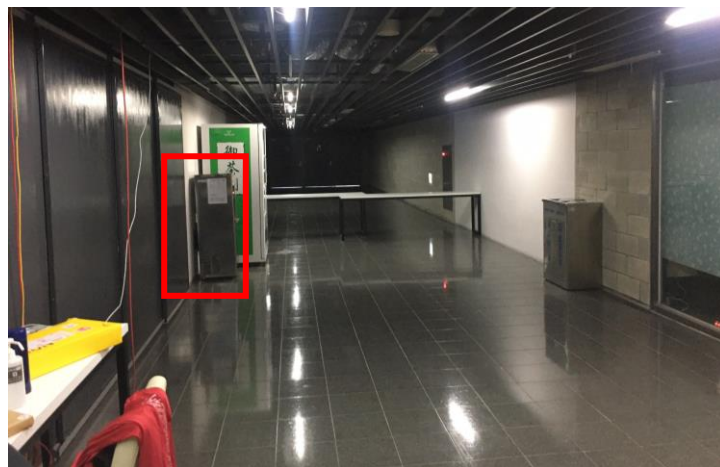
無法由2樓全聯入口處，穿越室內場館進入戶外球場

飲水機-2樓

1. 搭1.2號電梯到2樓，出來右轉



2. 第一個走道左轉即可看到飲水機



賽事專用-洗手間B-1



注意事項

1. 本會賽事與臺北網球中心動線區隔且僅使用戶外球場，請遵守戶外球場各項防疫規定。
2. 賽事期間，若有使用臺北網球中心場館、餐飲部、全聯等商家正常營業，請務必配合該商家或場館之動線及防疫規定。

防疫期間辦理賽事極其不易，敬請各選手、教練、家長遵守及配合執行，造成不便，請見諒！