



---

O·P·I  
美傑仕盃  
暨WTA未來之星選拔賽

10<sup>th</sup>

臺北市網中心 路線指引

2021/September 18-24

A級全國青少年網球錦標賽

# 因配合臺北市政府防疫規定 賽事相關配套措施如下

---

## 選手報到須知

1. 選手詳閱賽事規定說明
2. 掃簡訊實名QRCODE或實名登記
3. 量測額溫
4. 保持安全社交距離並全程戴口罩

**完成以上步驟者始得參賽!!**

不開放觀眾入場，觀眾區及休息區均不開放(場外也無設置)。

### 1.入口



### 2.搭乘1.2號電梯至B-1賽事入口



### 3.出電梯後右轉，



### 4.入口處進入後，即到球場管制口、競賽組報到處



- 依規定完成報到步驟後，由管制口進入球場至戶外比賽
- 請依現場規定，請勿群聚及逗留

無法由2樓全聯入口處，穿越室內場館進入戶外球場  
請配合臺北市政府防疫規定，室外活動不得超過100人

1. 由民權東路6段206巷人行道進入，直走約100公尺



2. 即到行人入口



3. 入口處進入後，即到球場管制口、競賽組報到處

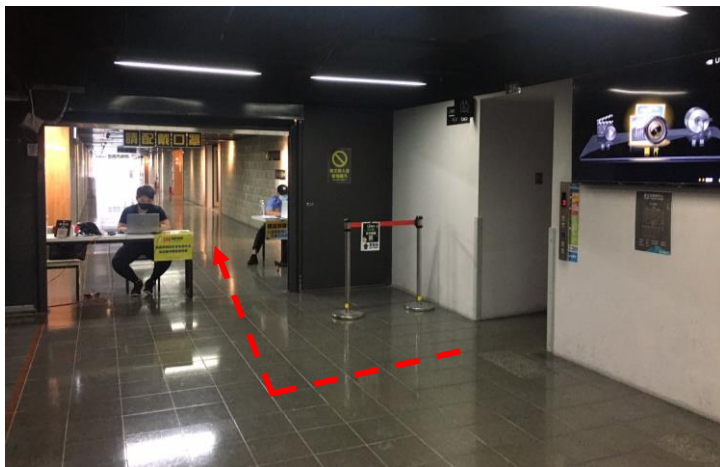


- 依規定完成報到步驟後，由管制口進入球場至戶外比賽
- 請依現場規定，請勿群聚及逗留

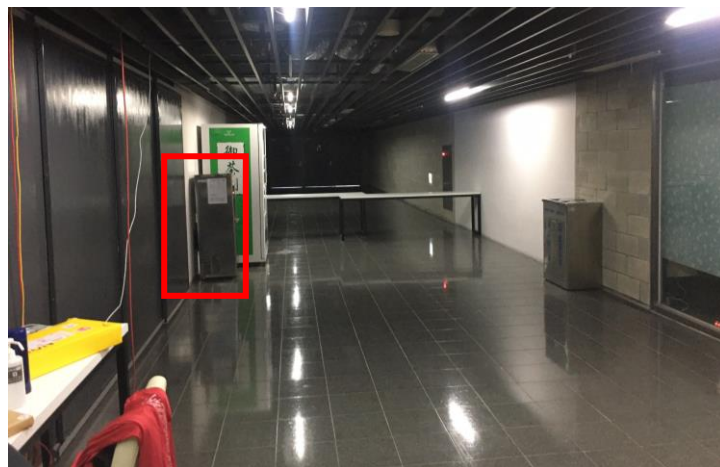
無法由2樓全聯入口處，穿越室內場館進入戶外球場  
請配合臺北市政府防疫規定，室外活動不得超過100人

### 飲水機-2樓

1. 搭1.2號電梯到2樓，出來右轉



2. 第一個走道左轉即可看到飲水機



### 賽事專用-洗手間B-1



## 注意事項

---

1. 本次賽事與臺北網球中心動線區隔且僅使用戶外球場，請遵守戶外球場各項防疫規定。
2. 賽事期間，若有使用臺北網球中心場館、咖啡廳、餐飲部、全聯等商家正常營業，請務必配合該商家或場館之動線及防疫規定。

防疫期間辦理賽事極其不易，敬請各選手、教練、家長遵守及配合執行，造成不便，請見諒！